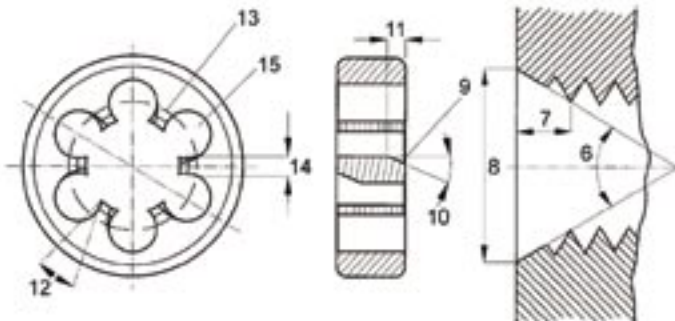
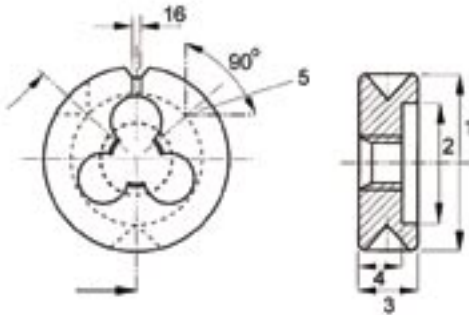
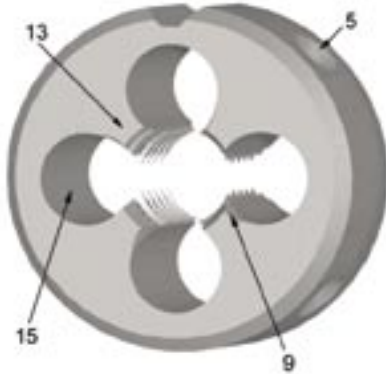


# Kierteitys kierreleuoilla

## NIMISTÖ

- 1 Ulkohalkaisija
- 2 Syvennyksen halkaisija
- 3 Paksuus
- 4 Kierreosan pituus
- 5 Upotus kiristysruuville
- 6 Etuviisteen kulma
- 7 Etuviisteen pituus
- 8 Etuviisteen halkaisija
- 9 Lastua työntävä viiste
- 10 Viisteen kulma
- 11 Viisteen pituus
- 12 Rintakulma
- 13 Palko
- 14 Palon leveys
- 15 Lastunpoisto reikä
- 16 Katkaisukohta säättöä varten

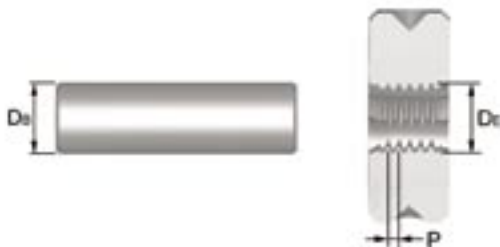


## YLEISIÄ OHJEITA KIERRELEUOILLE

1. Tee, ennen kierteitystä, tangon päähän 45 asteen viiste, siten vältät äkillisen rasituksen kasvun työstävissä harjoissa. Varmista, että leuka kohtaa tangon kohtisuorassa kulmassa.
2. Hyödynnä pultin nimellismitan suurta toleranssia, pienentämällä kierteitettävän tangon halkaisijaa (katso alla). Se pienentää lastuamisvoimat minimiin.
3. Käytä lastua työntävää mallia, siten varmistat, että lastut kääntyvät pois lastuamiskohdasta.
4. Varmista, että lastuamiskohtaan tulee riittävästi oikeanlaatuista voiteluainetta.
5. Kun "avattuja" leukoja säädetään, vältä leuan suurentamista, sillä se voi aiheuttaa hankausta. Halkaisijaa voidaan pienentää n. 0.15mm, kiristämällä ruuveja tasaisesti. Toispuolinen paine aiheuttaa helposti leuan murtumisen.
6. Kierremutterit on tarkoitettu vaurioituneiden kierteiden korjaamiseen ja puhdistamiseen. Niiden muoto ja toleranssit ovat karkeita ja niitä ei pitäisi käyttää uusien kierteiden tekemiseen.

## KIERTEITETTÄVÄN AIHION MITOITUS

Kierteitettävän tangon halkaisijan tulee olla kierteen nimellismittaa pienempi.



$$D_B = D_E - (0,1 * P)$$

# Kierteitys kierreleuoilla

## VIANETSINTÄ KIERTEITETTÄESSÄ LEUOILLA

Ongelma	Syy	Korjaus
Ylimitta / Alimitta	Asentovirhe	Korjaa asento ja varmista puhtaus
	Väärä aksiaalinen syöttö	Varmista, että aksiaalinen syöttö on tarkasti oikea
Huono pinta	Sopimaton rinta-kulma työstettävään raaka-aineeseen	Kokeile toisenlaista leukaa, tai erikoisleukaa
	Puutteellinen/väärä voitelu	Katso voiteluosaa
	Väärä lastuamisnopeus	Noudata Luettelon ohjeita
	Tangon halkaisija on liian suuri	Ohenna oikeaan mittaan
	Tangon pää on viistämättä	Tee viiste tangon päähän
Murtuu/katkeaa	Sopimaton leuan malli	Noudata Luettelon ohjeita
	Lastuamisnopeus on liian suuri	Noudata Luettelon suosituksia
	Tangon halkaisija on liian suuri	Ohenna oikeaan mittaan
	Tangon pää on viistämättä	Tee viiste tangon päähän
	Asentovirhe	Korjaa asento ja varmista puhtaus
Kuluu nopeasti	Puutteellinen/väärä voitelu	Katso voiteluosaa
	Lastuamisnopeus on liian suuri	Noudata Luettelon suosituksia
Muodostuu irtosärmä	Puutteellinen/väärä voitelu	Katso voiteluosaa
	Tangon halkaisija on liian suuri	Ohenna oikeaan mittaan
	Lastuamisnopeus on liian pieni	Noudata Luettelon suosituksia

