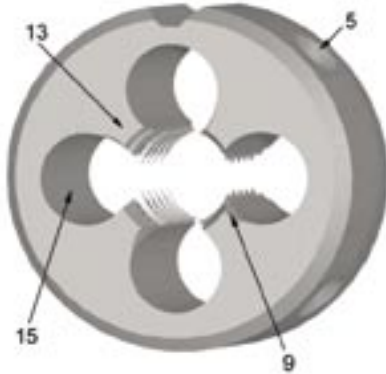
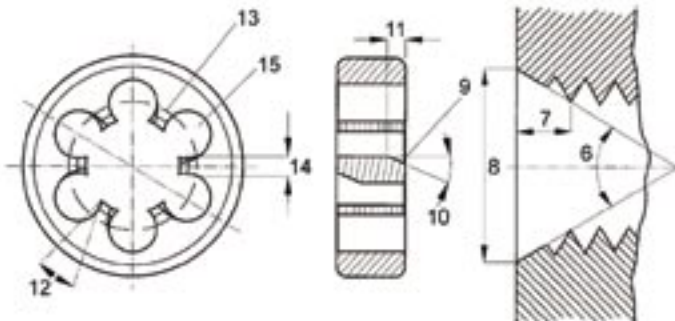
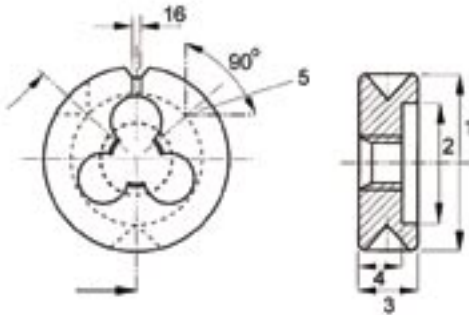


Roscado con Terrajas

NOMENCLATURA



- 1 Diámetro exterior
- 2 Diámetro del rebaje
- 3 Espesor
- 4 Largo de rosca
- 5 Agujero cónico para tornillo de fijado
- 6 Ángulo del chaflán de entrada
- 7 Largo del chaflán de entrada
- 8 Diámetro del chaflán
- 9 Entrada en hélice
- 10 Ángulo de la entrada en hélice
- 11 Longitud de la entrada en hélice
- 12 Ángulo de inclinación
- 13 Superficie entre estrías
- 14 Ancho de superficie entre estrías
- 15 Tolerancia del agujero
- 16 Semiabertura para ajuste

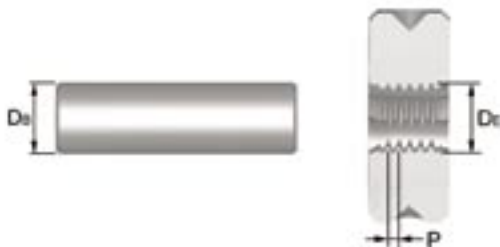


CONSEJOS GENERALES PARA ROSCAR CON TERRAJAS

1. Antes de poner en marcha la terraja o la tuerca de roscar, achaflanar el extremo de la barra a un ángulo de 45° para eliminar la excesiva carga en los primeros filos. Asegurarse que la terraja queda bien encuadrada con la barra a roscar.
2. Aprovechar las tolerancias grandes asociadas con el diámetro más grande de la barra, reduciendo el diámetro de esta (ver tabla), se reducirá al mínimo la fuerza de corte.
3. Usar el tipo de terraja con entrada en hélice, para asegurar que las virutas se desprenden directamente de la zona de corte.
4. Asegurar que se aplique una buena cantidad de lubricante en la zona de corte.
5. Cuando se han ajustado las terrajas abiertas, evitar que estas se abran, pues se producirá fricción. Una terraja abierta puede cerrarse aproximadamente 0,15 mm, girando en igual medida los tornillos de ajuste. La presión sólo en un lado de la terraja, puede hacer que esta se rompa.
6. En términos generales, las terrajas hexagonales se usan para recuperar o limpiar roscas existentes a mano. Su construcción tiende a ser más robusta y sólo se usan en circunstancias excepcionales para realizar una rosca en una barra.

DIMENSIONES DE PRE-MECANIZADO

El diámetro de la barra cilíndrica debe ser más pequeño que el diámetro máximo exterior de la rosca de la terraja.



$$D_B = D_E - (0,1 * P)$$

Roscado con Terrajas

PROBLEMAS EN LA REALIZACIÓN DE ROSCAS CON TERRAJAS

Problema	Causa	Remedio
Tamaño demasiado grande / pequeño	Error en el centrado	Corregir el centrado, asegurar la limpieza
	Valor de avance axial incorrecto	Comprobar que el valor del avance axial sea el preciso
Mal acabado	Ángulo de inclinación de la terraja incorrecto para este tipo de material	Probar con otra alternativa o con una terraja especial
	Lubricante incorrecto o falta de lubricante	Mirar en la sección de lubricantes
	Velocidad incorrecta	Seguir las recomendaciones del catálogo Dormer
	Diámetro de la barra demasiado grande	Reducir el diámetro de la barra hasta el tamaño apropiado
	Final de la barra no achaflanado	Comprobar que al final de la barra esta achaflanado
Viruta / Rotura	Tipo de terraja incorrecto	Seguir las recomendaciones del catálogo Dormer
	Velocidad demasiado alta	Seguir las recomendaciones del catálogo Dormer
	Diámetro de la barra demasiado grande	Reducir el diámetro de la barra hasta el tamaño apropiado
	Final de la barra no achaflanado	Comprobar que al final de la barra esta achaflanado
	Error en el centrado	Corregir el centrado, asegurar la limpieza
Desgaste rápido	Lubricante incorrecto o falta de lubricante	Mirar en la sección de lubricantes
	Velocidad demasiado alta	Seguir las recomendaciones del catálogo Dormer
Acumulación de viruta en el filo	Lubricante incorrecto o falta de lubricante	Mirar en la sección de lubricantes
	Diámetro de la barra demasiado grande	Reducir el diámetro de la barra hasta el tamaño apropiado
	Velocidad demasiado baja	Seguir las recomendaciones del catálogo.

